



# あきんどCafé

## 卸売企業のみなさまの交流・情報交換の「場」～そして流通の主役へ

近年の取引環境の変化やクライアントのニーズの変化など、従来型の事業では企業としての生き残りが厳しくなっている卸売企業。あきんどCaféは、そんな社会経済情勢に対応するための情報収集をしていただくための「場」であり、卸売企業のイノベーションのきっかけの「場」です。

### あきんどCaféの特長

#### 1. 出会いや交流の「場」

異業種企業間での人的ネットワーク、行政と卸売企業との双方向ネットワークなど、これまでのネットワークを超えた交流の「場」です。

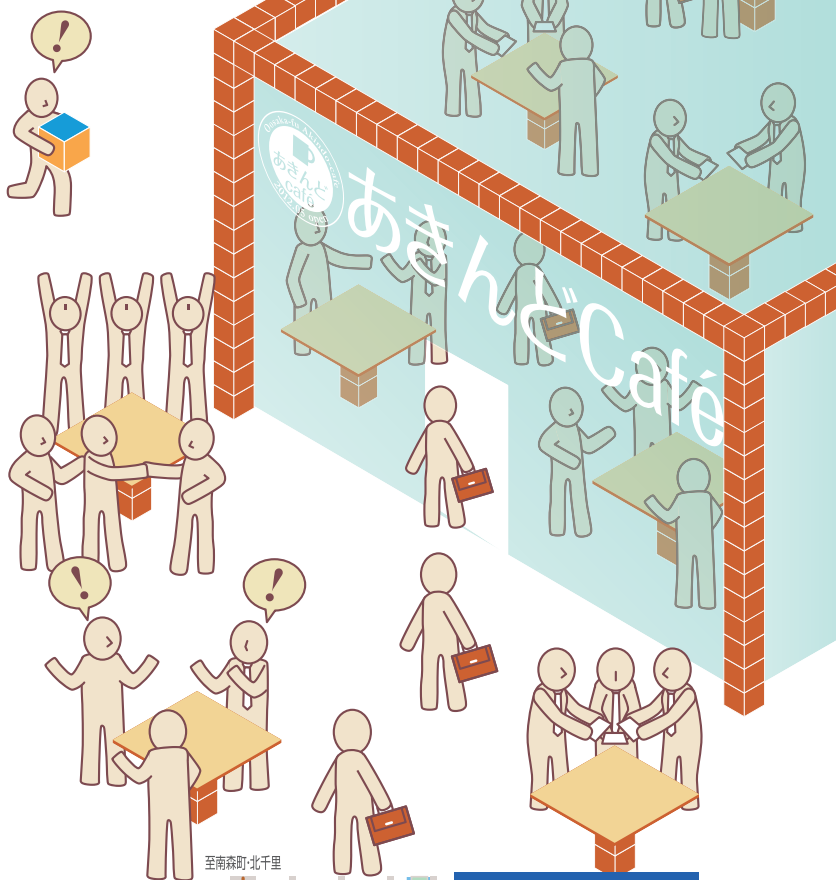
#### 2. 少人数制

毎回 10～30 人までの少人数で実施し、講師と参加者双方が意見・情報交換しやすい「場」を提供します。

#### 3. 大阪府のネットワークを活かした支援

中小企業とのネットワークを活かし、卸売企業の課題解決に向けた支援を継続して実施します。

- 企業経営者や専門家による講義
- 多彩な講師との意見交換会
- 経営者との情報交換会



開催日時 平成26年10月～平成27年2月 5回開催

※詳細は裏面をご覧ください →

対象 大阪府内に事業所を有する  
卸売企業経営者・後継者・中堅職員

開催場所 マイドームおおさか 4階セミナー室  
大阪市中央区本町橋2-5  
※最寄り駅…地下鉄堺筋線・中央線「堺筋本町」駅

申し込み 裏面申込書をメールまたはFAXで送付



お問い合わせ

大阪府商工労働部 中小企業支援室 商業・サービス産業課 <http://www.pref.osaka.jp/shogyoshien/>

☎ 06-6210-9496 (9:00～18:00) ☎ 06-6210-9505 (24時間受付) ✉ [shogyo@gbox.pref.osaka.lg.jp](mailto:shogyo@gbox.pref.osaka.lg.jp) (24時間受付)

〒559-8555 大阪市住之江区南港北1-14-16 咲洲庁舎25階